

We are a progressive and **award-winning** project developer. For over **45 years** we developed more than **160 buildings**.

We bring people together to build a better, more sustainable, tomorrow.

We thrive off the power of collaboration to innovate, inspire & improve the quality of life. We are G&S&.

We are G&S&.

G&S&

Collaborate
for

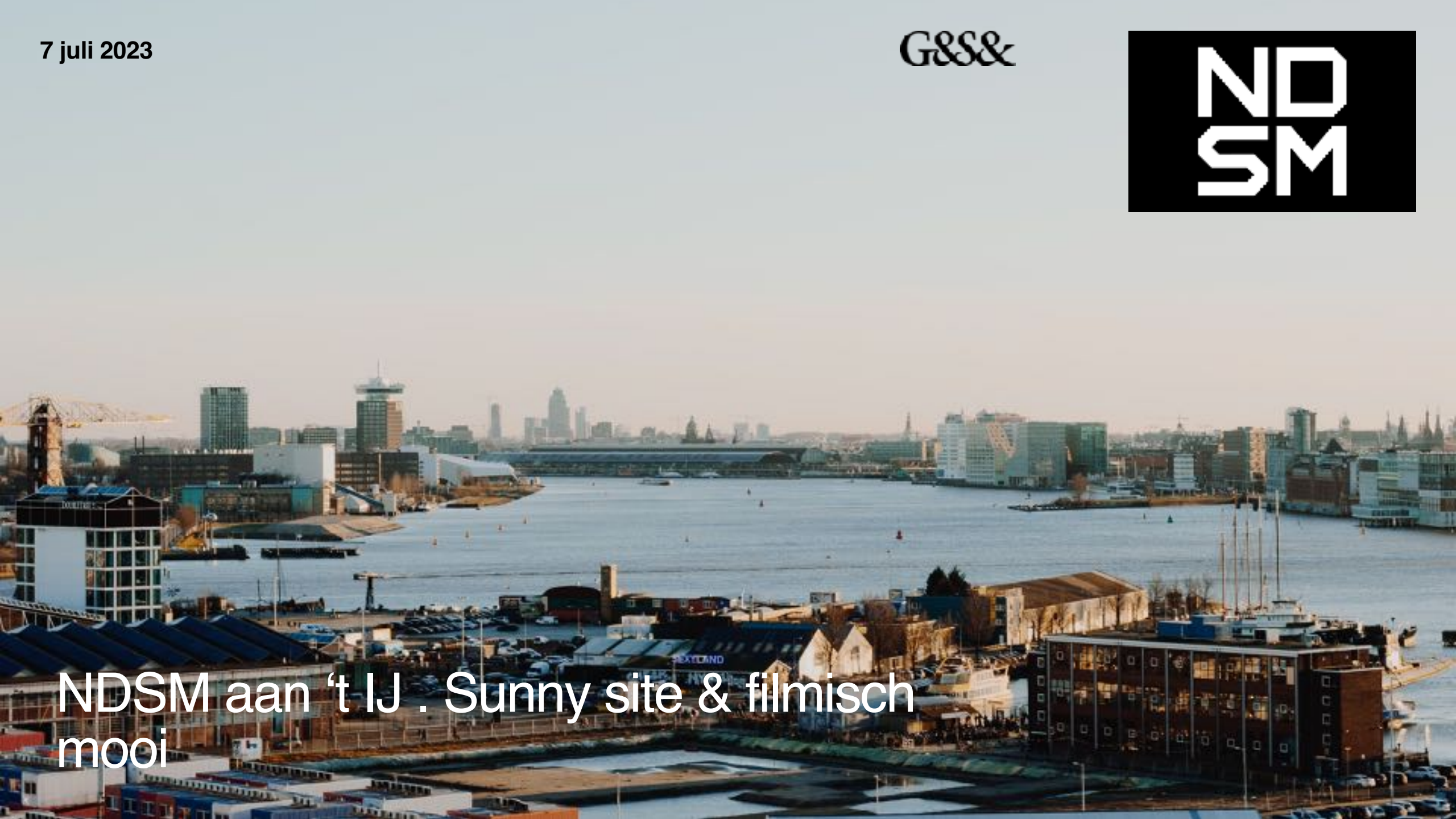
better.

7 juli 2023

G&S&

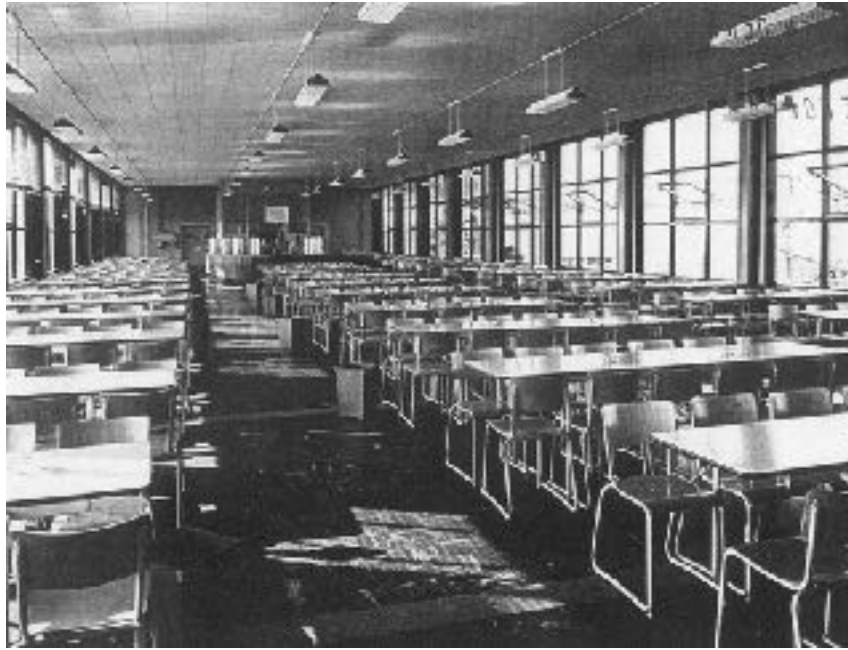


NDSM aan 't IJ . Sunny site & filmisch
mooi



G&S&





Wat is NDSM West?

- Voormalige scheepswerf, historie & karakter
- Een van de eerste stedelijke ontwikkelingen aan het IJ
- Voormalige scheepsbouwlocatie, in 1979 failliet gegaan en gesloten (1e leven)
- Vanaf jaren '80 bezet door kunstenaars (2e leven)
- Ontstaan van 'vrije ruimte' en kenmerkt het gebied nog steeds
- In 2008 besluit genomen om een creatieve woon/werk wijk te maken (3e leven)
- Samenwerkingsovereenkomst VW en gemeente Amsterdam (B-kavels)
- Vanwege historie en soc. maatschappelijke betekenis status industrieel erfgoed
- Nieuwe hoogstedelijke gemeente stadswijk aan 't IJ





NDSM 1960 - 1970



NDSM Oost I Festival terrein (2^e leven)



NDSM Oost | Vlooiemarkt / IJ-hallen





NDSM 2023 (3e leven)



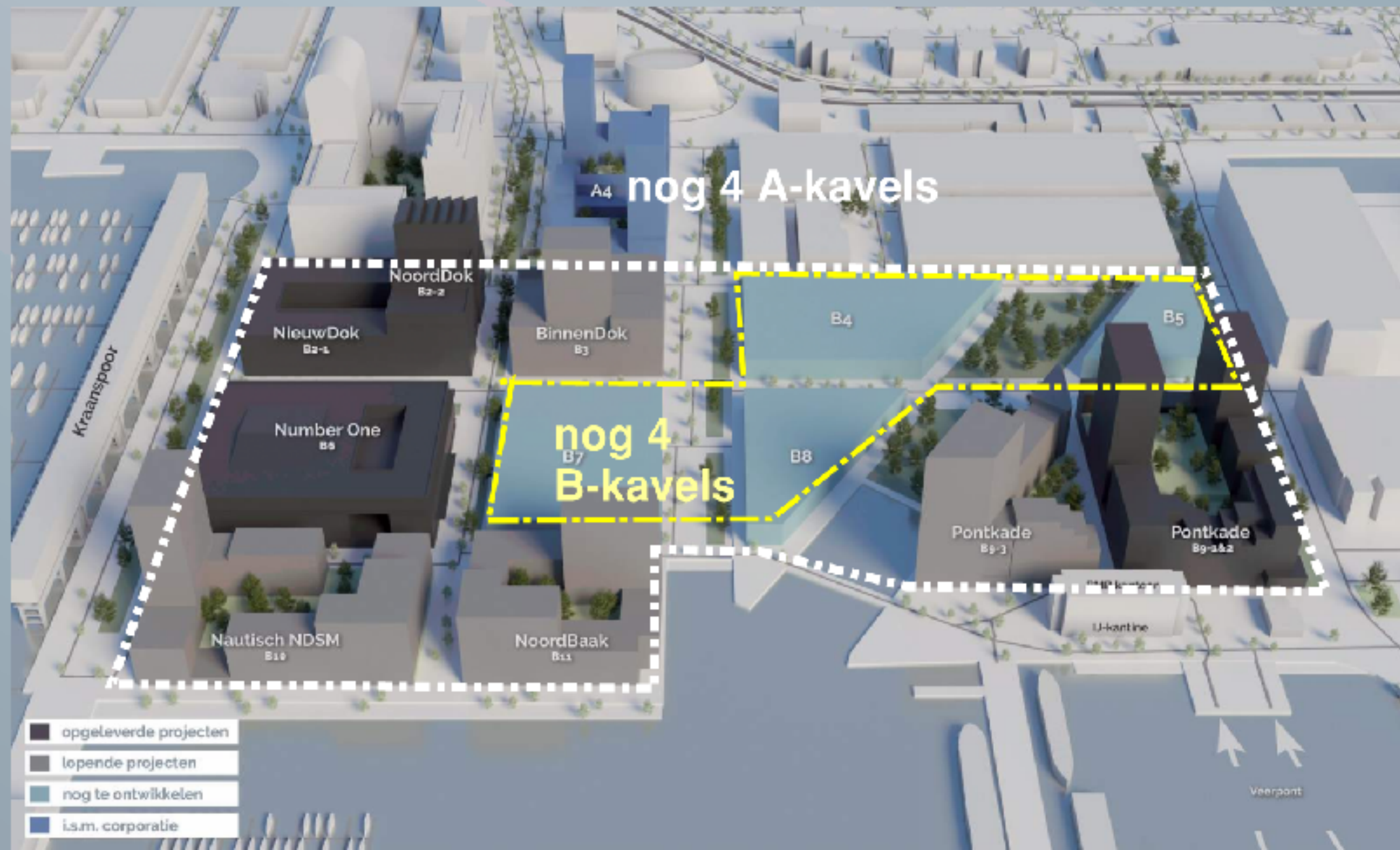
NDSM

NDSM

NDSM area,
a part of the
Haven-Stad



Transformatie van oude scheepswerf deelgebied NDSM-werf West



- opgeleverde projecten
- lopende projecten
- nog te ontwikkelen
- i.s.m. corporatie

Wat voor soort wijk is NDSM West?

Gemengde hoogstedelijke stadswijk:

- 5.000 woningen
- 30.000 m² niet-wonen (ruimte voor hybride mengvormen)

Functies niet-wonen

- allerlei denkbare cruciale dagelijkse faciliteiten
- dicht bij elkaar
- NDSM als creatieve wijk; van creatieve kantoren met maakindustrie, expo en verkoop, horeca, ateliers, etc.

Circa 2.500 woningen gerealiseerd per eind 2023 = circa 50%

Oplevering 2032 (2010 gestart)

ShipDock ontwikkelperiode 2028-2040

Bestemmingsplan NDSM / Parkeergarage B3

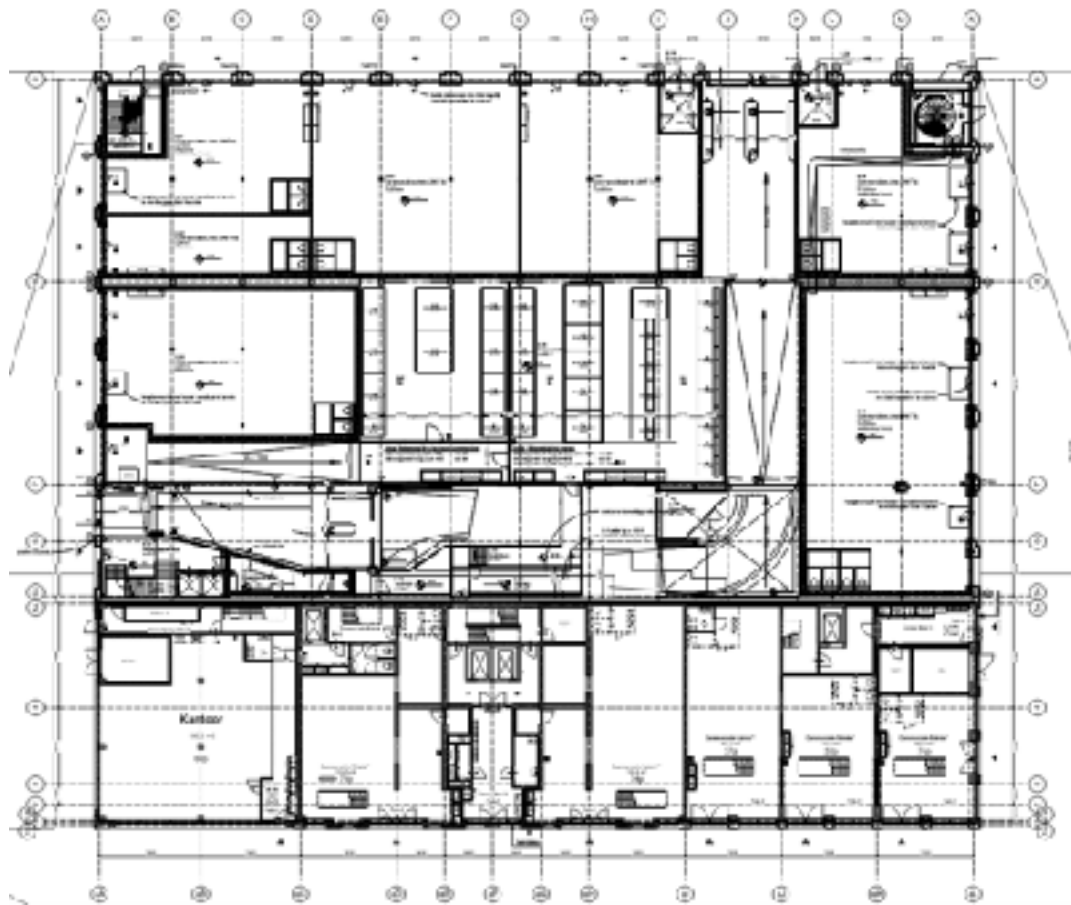
- Parkeren bewoners binnen blokken oplossen
- Twee centrale parkeergarage op de NDSM
- Parkeren bezoekers en commerciële voorzieningen in centrale parkeergarage B3
- Alle openbare parkeer-velden worden opgeheven bij oplevering parkeergarage B3
- 65 plekken in OR blijven behouden



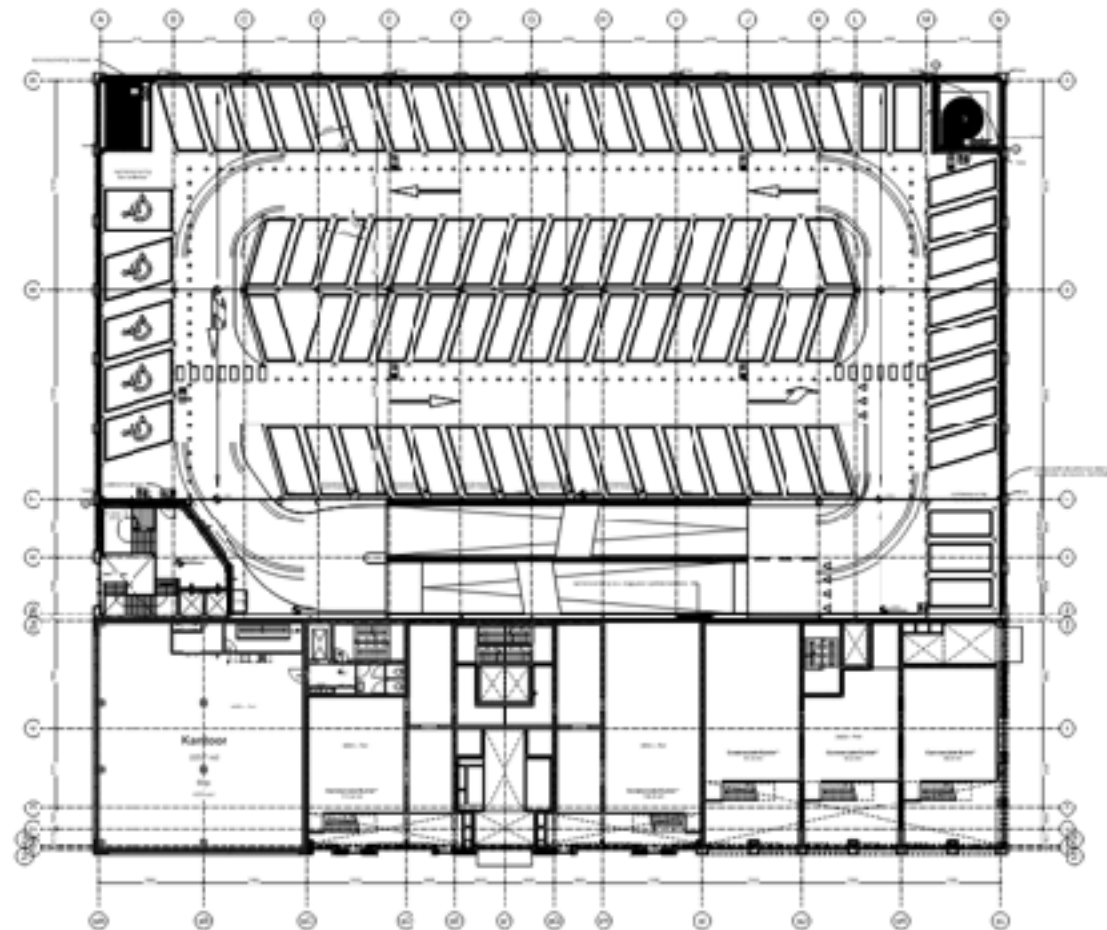
Ontwerpteam Binnendok

- Architect: Heren5
- Constructeur: Aveco
- Bouwfysica: DWA
- Installatieadviseur: DWA
- Kwirkey: parkeergarage adviseur
- Continental Car Parks: aannemer parkeergarage en vanaf VO total engineering voor parkeergarage deel
- KWA: bouwteampartner en aannemer woongebouw

DO Binnendok

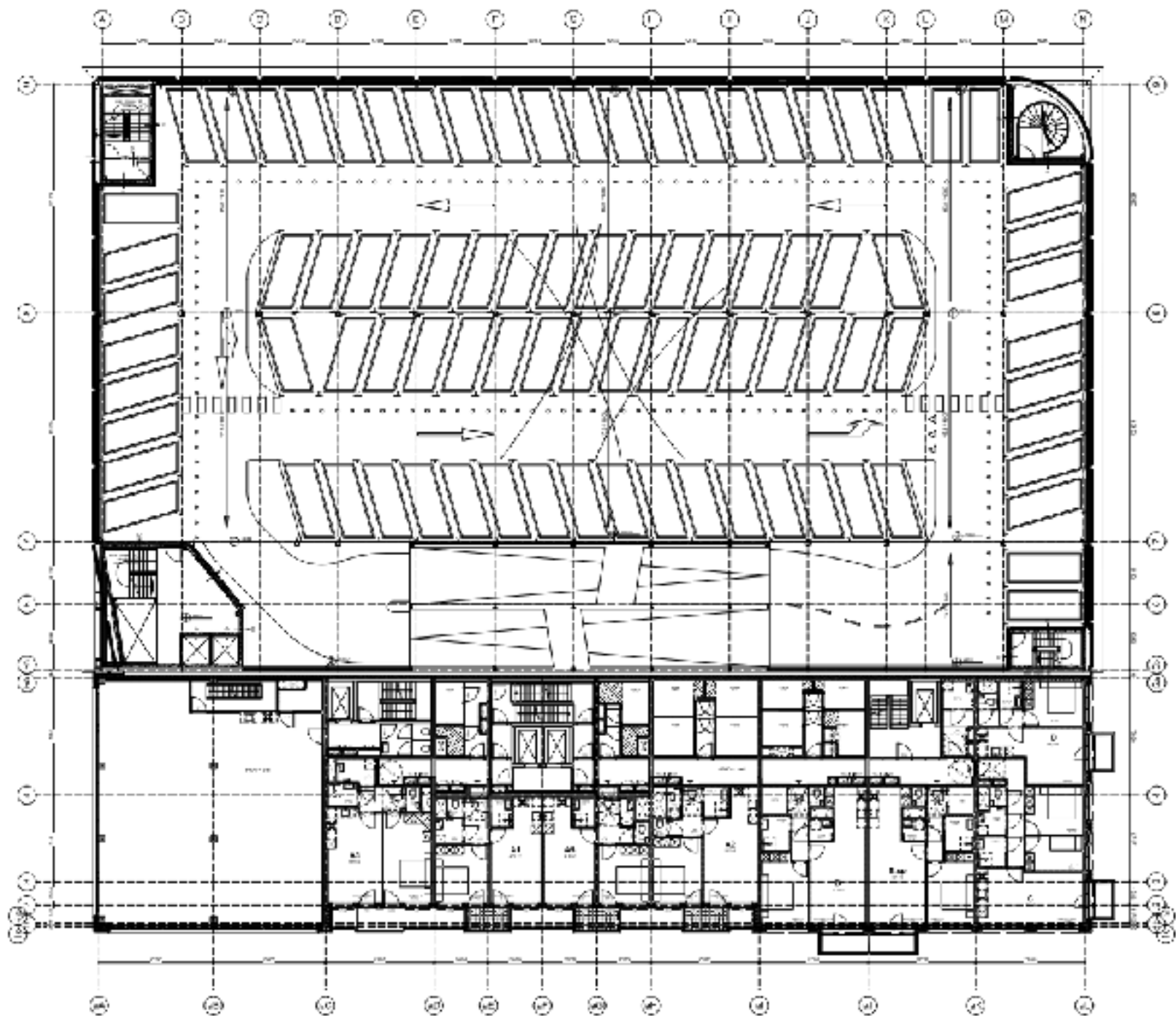


Begane grond



Eerste verdieping

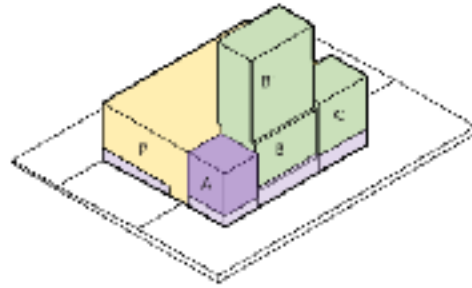
Tweede verdieping



Achtste verdieping

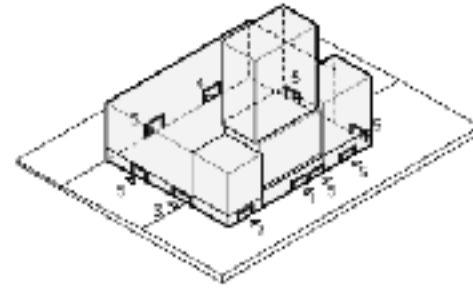


Gebouwopzet

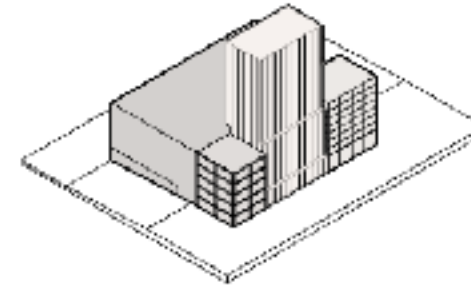


Programma:
 ■ Wonen
 ■ Gemeensch. do.
 ■ Parkeer
 ■ Parkeeren

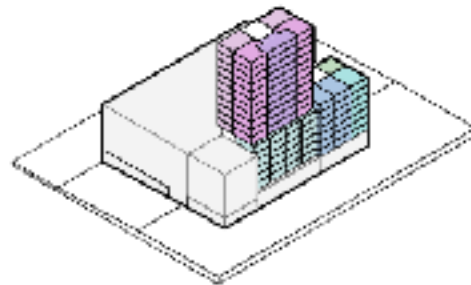
Blok B: 24 App.
 Blok B': 54 App.
 Blok C: 78 App.



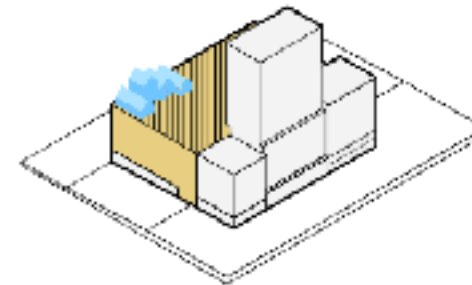
Entrees:
 1. Appartementen & Fietserstalling - Blok B, B' & C
 2. Kunstz
 3. In + Parkeeren
 4. Ultra Parkeeren
 5. Gemeensch.do.



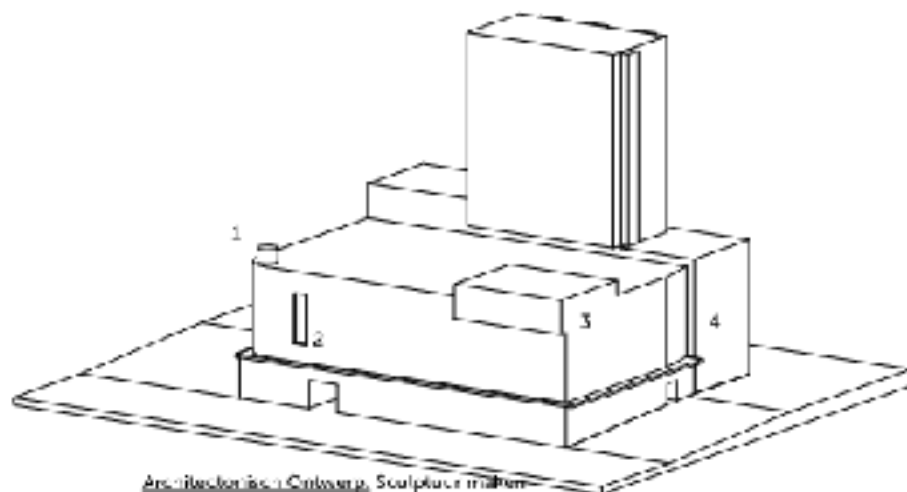
Architectonische Familie



| Woonprogramma: | | |
|----------------|----------------------|-----------------|
| Type A | 50 m ² | 24x |
| Type B | 57/60 m ² | 10x |
| Type C | 64 m ² | 7x |
| Type D | 61 m ² | 7x |
| Type E | 76 m ² | 11x |
| Type F | 64 m ² | 22x |
| Type G | 58 m ² | 21x |
| Totaal | | 106 App. |

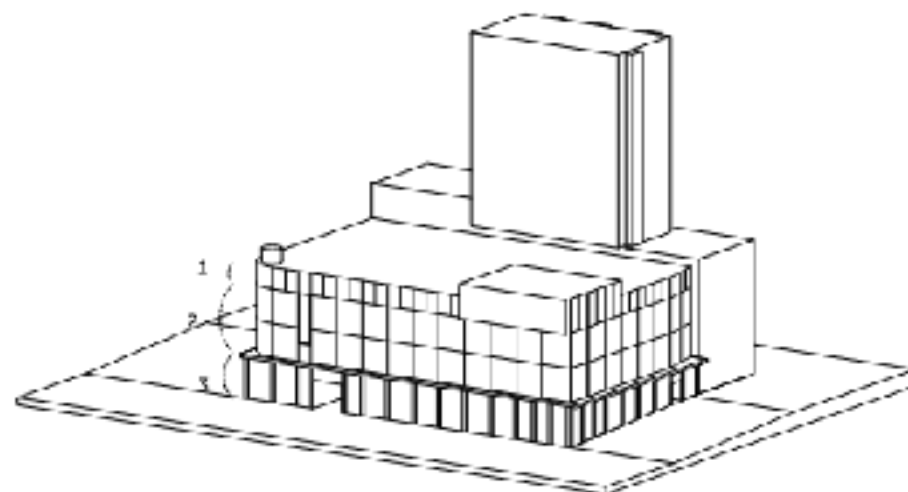


Productieveerwaardigheids:
 1. "Tweed" Architectuur
 2. Woon & School
 3. Massa, Licht, & Transparantie
 4. Kunst
 5. Park
 6. Balconprogramma

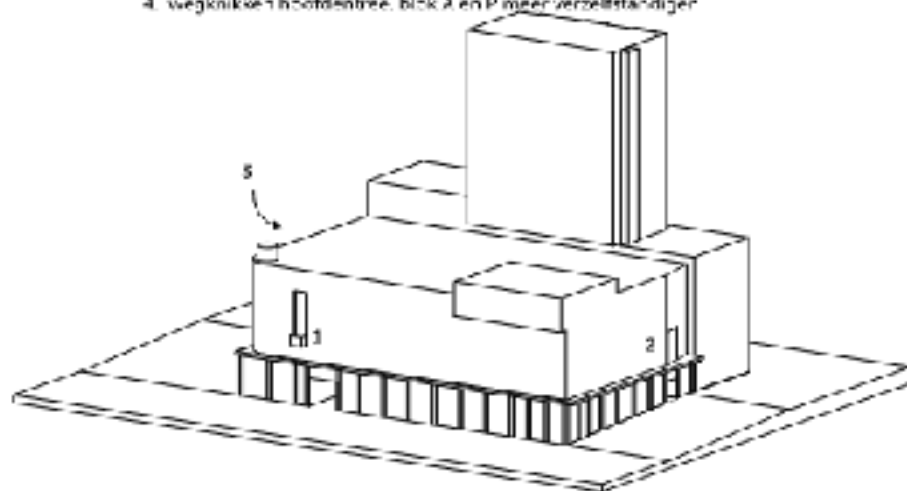


Architectonisch ontwerp, Sculptuur maken

1. afronden h-o-hoek
2. disruptieve stramen zichtbaar maken
3. hoek accentueren
4. wegnikken hoofdentre, blick A en P meer verzelfstandiger



Architectonisch ontwerp: maat en schaal door gevelverdeling met "leesbare" korrelgrootte. Panelen ook inzetten om drie-deling te maken



Op elke gevel een **spacial**.

1. op noord een balkon op de 3eV tov. disruptie
2. zichtbaarheid hoofdentre versterken door grote raamopeningen op 2e en 3eV
3. uitklappend paneel biedt uitzicht op IJ.



Integreerde binnen en buiten versterken door het maken van patrijsoorten.



We are G&S&.

G&S&

A large construction crane stands in the center of a construction site, silhouetted against a dramatic sunset sky. The sky is filled with colorful clouds in shades of orange, yellow, and blue. In the background, a city skyline and a body of water are visible. The foreground shows a dirt and gravel construction area with some markings.

Collaborate
for better.